

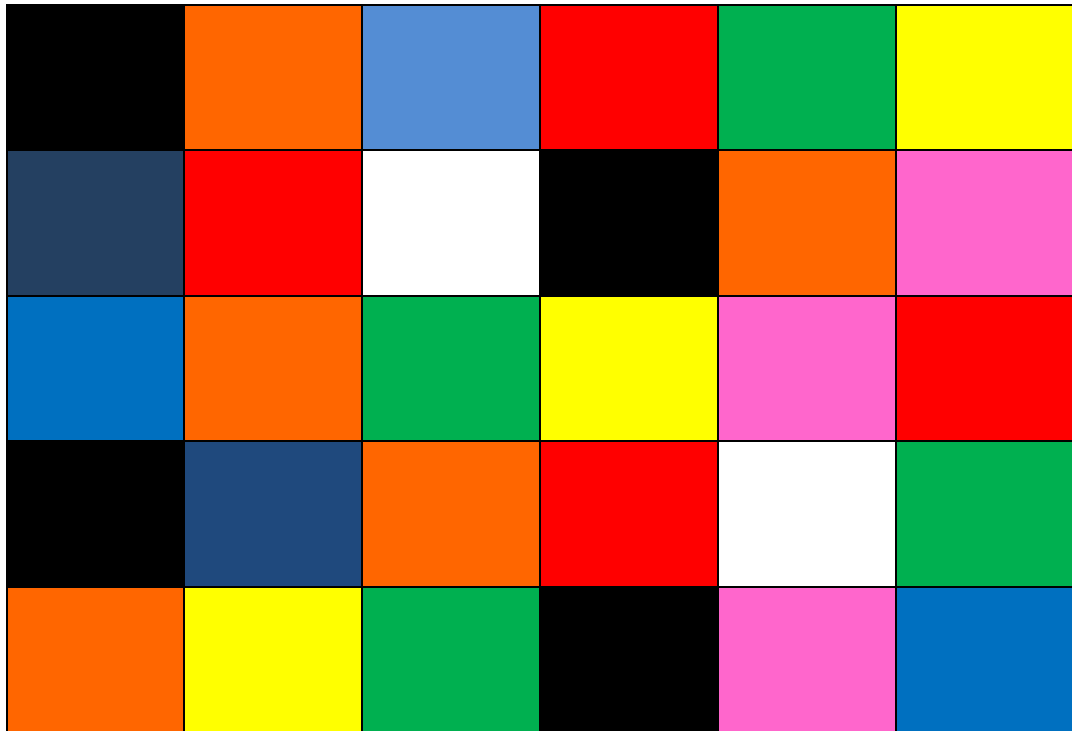
# ESTIMULACIÓN COGNITIVA

## III



*Para mejorar las competencias oral y lecto-escrita.*

**1. Dí el nombre de cada uno de los colores que veas de manera rápida.** (intervienen procesos perceptivos y de acceso al léxico)



Tiempo que has tardado:



Número de aciertos:

2. Lee de manera rápida las siguientes vocales. (intervienen procesos perceptivos y de acceso al léxico)

a i c d ñ  
o p r s rr  
t b q g m  
n e z w v  
u f h j k  
ñ l y ll ch



Tiempo que has tardado:



Número de aciertos:

**3. Lee en voz alta y rápido los siguientes números.** (intervienen procesos perceptivos y de acceso al léxico)

1 4 7 0 5

8 3 2 7 4

6 1 5 9 3

3 7 4 2 6

2 0 6 3 1

9 8 7 4 5



Tiempo que has tardado:



Número de aciertos:

**4. Rodea con un círculo las palabras que sean iguales al modelo dado en cada línea. (Procesos perceptivos y de acceso léxico)**

FRÍO	PRÍO	FRÍO	FÍO	RFÍO
CABLE	CABE	CLABE	CABLE	CABRE
TRAPO	TAPO	TRAPO	DRAPO	CRAPO
FLAN	FLAN	FRAN	CLAN	TLAN
BRISA	FRISA	BLISA	BRISA	BIRSA
PRECIO	PRICIO	PLECIO	PERCIO	PRECIO
SABLE	SABLE	SUBLE	SABRE	BABLE
TRAMPA	RAMPA	TLAMPA	TRANPA	TRAMPA

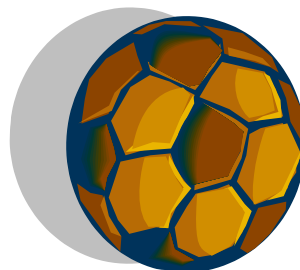
**5. Completa las siguientes palabras sólo con vocales.** (Procesos de acceso léxico)

J_an	M_sa	S_lla	Pu_rta	Ja_la	R_vista
Mal_ta	Cam_no	Estr_lla	C_rtina	Pu_blo	C_rdoba
Nar_nja	Cast_llo	M_drid	Esp_jo	H_la	Pil_s
R_pido	Hu_lla	Zapat_	Muñ_ca	Pant_lón	M_r
C_chillo	Fl_menco	M_to	Gr_fo	Gu_nte	F_milia

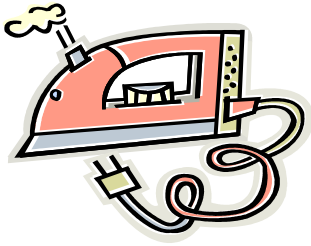
**6. Escribe el nombre de cada dibujo y a continuación segméntalo en sílabas separadas por un guión.** (Procesos perceptivos y de acceso al léxico)



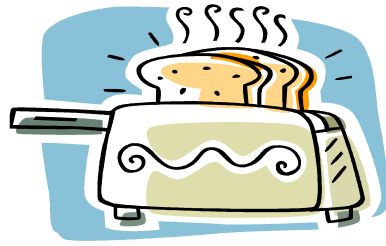
<b>Palabra</b>
<b>vaca</b>
<b>Sílabas</b>
<b>va-ca 2</b>



<b>Palabra</b>
<b>Sílabas</b>



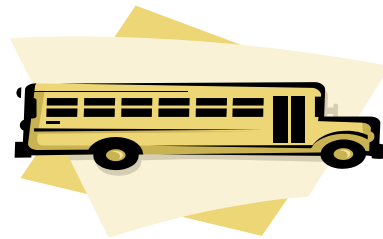
<b>Palabra</b>
<b>Sílabas</b>



<b>Palabra</b>
<b>Sílabas</b>



<b>Palabra</b>
<b>Sílabas</b>



<b>Palabra</b>
<b>Sílabas</b>

7. Al leer las siguientes parejas de palabras identifica las que son iguales. (Procesos perceptivos y de acceso al léxico)

<b>Polo-bolo</b>	<b>Piruleta-pileta</b>
<b>Fregona-fregona</b>	<b>Araña-arana</b>
<b>Chorizo-rojizo</b>	<b>Pico-pito</b>
<b>Caleta-caleta</b>	<b>Bota-bata</b>
<b>Sendero-merendero</b>	<b>Bombilla-bombilla</b>



8. Lee en voz alta y rápido las siguientes sílabas . (Procesos perceptivos y de acceso léxico).

**Bru**   **cla**   **pla**   **tri**   **ple**

**Fle**   **cle**   **pre**   **tre**   **pli**

**Glo**   **flo**   **plu**   **cre**   **cro**

**Bli**   **cra**   **pro**   **fla**   **gra**

**Blo**   **pru**   **cro**   **dra**   **gre**



Tiempo que has tardado:



Número de aciertos:

9. Identifica en cada grupo de palabras la que es diferente. (Procesos perceptivos y de acceso léxico).

lltl    ggpg    **bbdb**    sssx    mnmm

ddtd    **ttlt**    **qqpq**    nnñn    pppq

nnnm    **rrrn**    ccoc    **fftf**    **wwwv**

10. Identifica y rodea las letras que son iguales al modelo. (Procesos perceptivos y de acceso léxico).

d	d	b	d	d	b	d	d	b	d	b	d	b	d
e	e	a	a	a	e	e	a	e	a	e	a	a	E
f	t	t	f	t	f	f	t	f	t	t	f	f	t
q	p	q	q	p	p	q	p	q	p	q	p	q	p
t	l	t	f	t	t	f	l	t	t	f	l	f	t
m	n	m	ñ	m	n	ñ	n	m	n	m	n	m	m